

RC樹皮繊維(抗菌性)は、あらゆる場所で活用されています。静岡県リサイクル認定製品



RCクレーグラウンド(間伐材のRC樹皮繊維を土に混入)  
比較 こんなに差ができます。左が「RCクレー」



大東野球場(好評です。)



RC木質平板(RC樹皮繊維による平板)



RC法面緑化と間伐材護岸



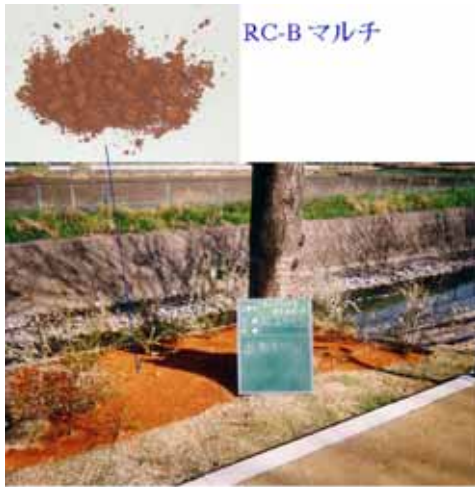
浜松市フラワーパーク

管巻き用(埋め戻し用) リサイクル砂 RC-Bサンド



磐田市公共下水道

RC-Bマルチ



花壇用プランター



間伐材ウッドレール



木製ガードレール



木製机 & 椅子



## 水質浄化と硝酸体窒素などの除去



システム設置後1ヶ月で透明度が高くなる。



### 施工事例

- 鯉池：水量約1m<sup>3</sup>
- 浄化用ポラスコンクリート 6%
- 吸リン材 1.2%



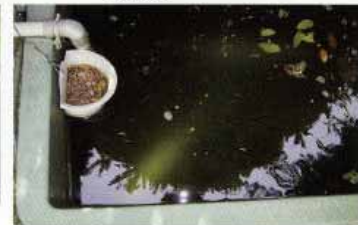
① 資材搬入



② 浄化用ポラスコンクリートをセット。



③ 吸リン材を2箇所にセットし、浄化開始。



④ システム設置後1日目。



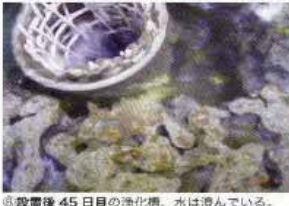
⑤ 設置後6日目／循環水はまだ濁っている。



⑥ 設置後7日目



⑦ 設置後1ヶ月目／何匹か判らなかった鯉の数が判明。



⑧ 設置後45日目の浄化槽。水は澄んでいる。ポラスコンの表面にバイオフィーム発生。



⑨ 底まで見える透明感。



⑩ 透明度を見るため玉網を立てると底まで見える。(d=60cm)

連絡先 ライト技建㈱ 053-439-7958 [info@righttee.com](mailto:info@righttee.com)

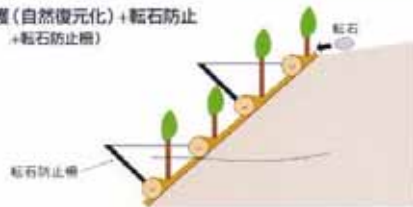
# RC 間伐材法枠工法

(間伐材法枠エコシャープ)

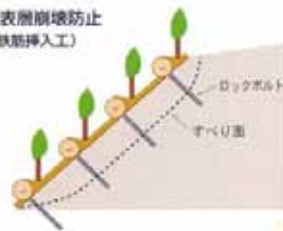
1. 表面保護 (自然復元化)



2. 表面保護 (自然復元化) + 転石防止  
+ 転石防止柵



3. 表面保護 (自然復元化) + 表層崩壊防止  
+ ロックボルト工 (鉄筋挿入工)



ロックボルト挿入の様子

NPO 法人 緑化協会 | 緑化協会 | 053-439-0909